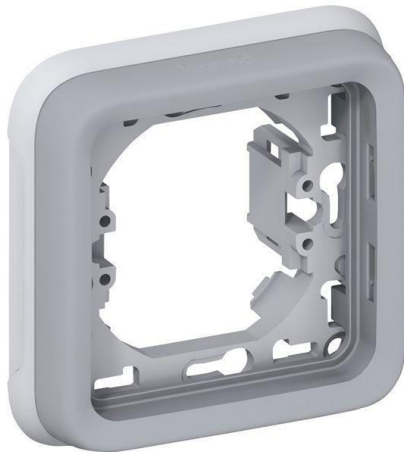


CAJA EMPOTRABLE 1 POSICIÓN, MATERIAL PLEXO GRIS, PROTECCIÓN ELÉCTRICA, IDEAL PARA CONEXIONES Y DISTRIBUCIONES EN INSTALACIONES ELÉCTRICAS.



Precio: **9,98€**



- caja empotrable de 1 posición en plexo gris, con protección eléctrica, ideal para conexiones en tus instalaciones eléctricas y distribuciones.
- caja empotrable de 1 posición en plexo gris, diseñada para ofrecer protección eléctrica, perfecta para conexiones en instalaciones eléctricas. ideal para optimizar espacios y seguridad.
- caja empotrable de 1 posición en plexo gris, con protección eléctrica, perfecta para conexiones y distribuciones seguras en instalaciones eléctricas.
- caja empotrable de 1 posición en material plexo gris, perfecta para conexiones eléctricas seguras y seguras, optimizando distribuciones en instalaciones eléctricas.
- caja empotrable de 1 posición en material plexo gris, con protección eléctrica, perfecta para instalaciones eléctricas y conexiones seguras y ordenadas.

Otras características

Descripción del producto

presentamos nuestra innovadora caja empotrable de 1 posición, diseñada con un elegante material plexo gris que combina funcionalidad y estética. esta caja es la solución perfecta para asegurar conexiones y distribuciones en instalaciones eléctricas, proporcionando un nivel óptimo de protección eléctrica. su diseño compacto permite una adecuada integración en distintos espacios, garantizando una instalación limpia y ordenada. ideal tanto para proyectos residenciales como comerciales, su versatilidad la convierte en un aliado indispensable para electricistas y profesionales del sector. la caja empotrable no solo protege las conexiones eléctricas, sino que también asegura un acceso fácil y seguro a los componentes internos. con una sólida construcción y materiales de calidad, esta caja empotrable es una opción duradera y confiable para cualquier instalación. mejora la seguridad y la eficiencia de tus sistemas eléctricos con este producto esencial para tus proyectos.

[caja empotrable 1 posición, material plexo gris, protección eléctrica, ideal para conexiones y distribuciones en instalaciones eléctricas.](#)